

**คำแนะนำสำหรับผู้ส่งบทความ**  
**วารสารฟ้าเหนือ คณะมนุษยศาสตร์ มหาวิทยาลัยราชภัฏเชียงราย**

วารสารฟ้าเหนือ คณะมนุษยศาสตร์ มหาวิทยาลัยราชภัฏเชียงราย มีวัตถุประสงค์เพื่อเผยแพร่งานวิจัย และบทความวิชาการที่มีคุณค่า ถ่ายทอดการเรียนรู้ที่ได้จากงานวิจัยและบทความวิชาการ และเป็น การแลกเปลี่ยนแนวความคิดใน เพื่อความสะดวกในการพิจารณาบทความเพื่อลงตีพิมพ์ จึงขอแนะนำ แนวทางในการเตรียมต้นฉบับและการส่งต้นฉบับดังนี้

### **ประเภทบทความ**

1. บทความวิชาการ (Academic Article) หมายถึง บทความที่เขียนขึ้นที่ผู้เขียนตั้งใจหยิบยก ประเด็นใดประเด็นหนึ่ง หรือปรากฏการณ์ที่เกิดขึ้นในแวดวงวิชาการ วิชาชีพ โดยมีวัตถุประสงค์เพื่อ วิเคราะห์หรือวิพากษ์ทัศนะหรือแนวคิดเดิม และ/หรือนำเสนอหรือเผยแพร่แนวคิดใหม่ เพื่อมุ่งให้ผู้อ่าน เปลี่ยนหรือปรับเปลี่ยนแนวคิด ความเชื่อมาสู่ความคิดของผู้เขียน บทความวิชาการเน้นการให้ความรู้เป็น สำคัญและต้องอาศัยข้อมูลทางวิชาการ เอกสารอ้างอิง และเหตุผลที่พิสูจน์ได้ เพื่อสร้างความน่าเชื่อถือให้แก่ ผู้อ่าน

2. บทความวิจัย (Research Article) หมายถึง บทความที่เขียนขึ้นจากงานศึกษาเชิงประจักษ์ (Empirical Study) หรือที่เรียกว่า งานวิจัย สาระของบทความสะท้อนให้เห็นขั้นตอนการดำเนินการศึกษา ซึ่ง ได้แก่ การกล่าวถึงความเป็นมาของปัญหาหรือวัตถุประสงค์การวิจัย การดำเนินการศึกษา การแสดงข้อ ค้นพบหรือผลวิจัย และการบอกความหมายและความสำคัญของผลที่ได้จากการศึกษาในทางทฤษฎีหรือ ปฏิบัติ เป็นการนำเสนอผลการวิจัยอย่างเป็นระบบ กล่าวถึงความเป็นมาและความสำคัญของปัญหา วัตถุประสงค์ ระเบียบวิธีวิจัย ทฤษฎีกรอบแนวคิด ผลการวิจัย สรุปผล ข้อเสนอแนะ และการอ้างอิงข้อมูล อย่างเป็นระบบ

### **การเตรียมต้นฉบับ**

1. ผลงานวิชาการ/บทความที่ส่งมาต้องไม่ได้รับการเผยแพร่ที่ใดมาก่อน
2. การพิมพ์ ให้จัดพิมพ์ด้วย โปรแกรม Microsoft Office Word ระยะเวลาบรรทัดเดียว โดยจัด หน้ากระดาษ ขนาด A 4 (8.5 x 11 นิ้ว) ตั้งค่าหน้ากระดาษสำหรับการพิมพ์ห่างจาก ขอบกระดาษทุกด้าน ด้านละ 1 นิ้ว (2.5 เซนติเมตร) ใส่เลขหน้ากำกับทุกหน้า ยกเว้นหน้าแรก
3. รูปแบบตัวอักษร ทั้งภาษาไทยและภาษาอังกฤษใช้แบบ Angsana New
4. จำนวนหน้าของบทความอยู่ระหว่าง 10 – 15 หน้า (รวมตาราง รูปภาพ และเอกสารอ้างอิง)
5. ต้นฉบับพิมพ์เป็นภาษาไทย องค์กรประกอบต่างๆ ของบทความวิจัยหรือบทความวิชาการให้จัดทำ ตามคำแนะนำการเตรียมต้นฉบับนี้ ประกอบด้วยหัวข้อต่อไปนี้
  - 1) ชื่อเรื่อง (ภาษาไทย) พิมพ์ไว้ตรงกึ่งกลางหน้ากระดาษ ตัวอักษรขนาด 16 pt. ตัวหนา

2) ชื่อผู้เขียน (ภาษาไทย) พิมพ์ไว้ตรงกึ่งกลางหน้ากระดาษ ตัวอักษรขนาด 16 pt. ตัวหนา อยู่ถัดลงมาจากรายชื่อเรื่อง หากมีผู้เขียนหลายคนที่ตั้งกัต่างหน่วยงานกัน ให้ใช้ตัวอักษรอารบิกตัวเล็กกำกับเหนืออักษรสุดท้ายของนามสกุลแต่ละคน ใส่เครื่องหมายจุลภาค (Comma) ถัดจากตัวอักษรอารบิก ตามด้วยเครื่องหมายดอกจัน (Asterisk) สำหรับผู้เขียนสำหรับติดต่อ (Corresponding Author)

3) ชื่อเรื่อง (ภาษาอังกฤษ) พิมพ์ไว้ตรงกึ่งกลางหน้ากระดาษ ตัวอักษรขนาด 16 pt. ตัวหนา

4) ชื่อผู้เขียน (ภาษาอังกฤษ) พิมพ์ไว้ตรงกึ่งกลางหน้ากระดาษ ตัวอักษรขนาด 16 pt. ตัวหนา อยู่ถัดลงมาจากรายชื่อเรื่อง หากมีผู้เขียนหลายคนที่ตั้งกัต่างหน่วยงานกัน ให้ใช้ตัวอักษรอารบิกตัวเล็กกำกับเหนืออักษรสุดท้ายของนามสกุลแต่ละคน ใส่เครื่องหมายจุลภาค (Comma) ถัดจากตัวอักษรอารบิก ตามด้วยเครื่องหมายดอกจัน (Asterisk) สำหรับผู้เขียนสำหรับติดต่อ (Corresponding Author)

5) บทคัดย่อ (ภาษาไทย) พิมพ์ไว้ตรงกึ่งกลางหน้ากระดาษ ตัวอักษรขนาด 16 pt. ตัวหนา เป็นข้อความสรุปงานวิจัยที่สมบูรณ์ในรูปแบบที่สั้นและกระชับ ภาษาไทยไม่เกิน 10 บรรทัด และต้องให้มีคำสำคัญ (Keywords) ประมาณ 3-5 คำ ด้านล่างถัดจากบทคัดย่อ ใส่เครื่องหมายจุลภาคคั่นระหว่างคำสำคัญ

6) Abstract (ภาษาอังกฤษ) เว้น 1 บรรทัดจากบทคัดย่อภาษาไทย พิมพ์ไว้ตรงกึ่งกลางหน้ากระดาษ ตัวอักษรขนาด 16 pt. ตัวหนา เป็นข้อความสรุปงานวิจัยที่สมบูรณ์ในรูปแบบที่สั้นและกระชับ ภาษาอังกฤษไม่เกิน 300 คำ และต้องให้มีคำสำคัญ (Keywords) ประมาณ 3-5 คำ ด้านล่างถัดจากบทคัดย่อ ใส่เครื่องหมายจุลภาคคั่นระหว่างคำสำคัญ

7) ความสำคัญของปัญหา พิมพ์ไว้ชิดขอบซ้ายหน้ากระดาษ ตัวอักษรขนาด 16 pt. ตัวหนา

8) วัตถุประสงค์การวิจัย พิมพ์ไว้ชิดขอบซ้ายหน้ากระดาษ ตัวอักษรขนาด 16 pt. ตัวหนา

9) วิธีดำเนินการวิจัย พิมพ์ไว้ชิดขอบซ้ายหน้ากระดาษ ตัวอักษรขนาด 16 pt. ตัวหนา

10) ผลการวิจัย พิมพ์ไว้ชิดขอบซ้ายหน้ากระดาษ ตัวอักษรขนาด 16 pt. ตัวหนา

11) สรุป อภิปรายผล พิมพ์ไว้ชิดขอบซ้ายหน้ากระดาษ ตัวอักษรขนาด 16 pt. ตัวหนา

12) ข้อเสนอแนะ พิมพ์ไว้ชิดขอบซ้ายหน้ากระดาษ ตัวอักษรขนาด 16 pt. ตัวหนา

13) เอกสารอ้างอิง พิมพ์ไว้ชิดขอบซ้ายหน้ากระดาษ ตัวอักษรขนาด 16 pt. ตัวหนา

6. การใช้ภาษาไทยให้ยึดหลักการใช้คำศัพท์และชื่อบัญญัติตามหลักของราชบัณฑิตยสถานควรหลีกเลี่ยงการเขียนภาษาอังกฤษปนภาษาไทยโดยไม่จำเป็น กรณีจำเป็นต้องเขียนคำศัพท์ภาษาไทยตามด้วยในวงเล็บภาษาอังกฤษ โดยคำแรกให้ขึ้นต้นด้วยตัวพิมพ์ใหญ่ ส่วนอักษรและคำที่เหลือทั้งหมดให้พิมพ์ด้วยตัวพิมพ์เล็ก ยกเว้นชื่อเฉพาะทุกคำให้ขึ้นต้นด้วยตัวพิมพ์ใหญ่ การปรากฏอยู่หลายที่ในบทความของศัพท์คำเดียวกันที่เป็นภาษาไทยตามด้วยภาษาอังกฤษให้ใช้คำศัพท์ภาษาไทยตามด้วยภาษาอังกฤษเฉพาะครั้งแรกครั้งต่อไปใช้เฉพาะคำศัพท์ภาษาไทยเท่านั้น

7. ตาราง รูปภาพ ภาพลายเส้น แผนภูมิ และกราฟ (Tables, Pictures, Figures, Diagrams and Graphs) ให้แทรกไว้ในเนื้อเรื่องอาจจัดทำเป็นขาวดำหรือสีก็ได้ โดยให้ผู้เขียนบทความคัดเลือกเฉพาะที่จำเป็นเท่านั้น เรียงลำดับให้สอดคล้องกับเนื้อเรื่อง ชื่อตารางให้อยู่ด้านบนของตาราง ส่วนชื่อรูปภาพ แผนภูมิ และกราฟให้อยู่ด้านล่างพร้อมทั้งคำอธิบายสั้นๆ ที่สื่อความหมายได้สาระครบถ้วน มีรูปแบบดังนี้

ตารางที่ 1 ชื่อตาราง

} เว้น 1 บรรทัด

หัวและท้ายตารางเส้นคู่ ขนาด 3/4

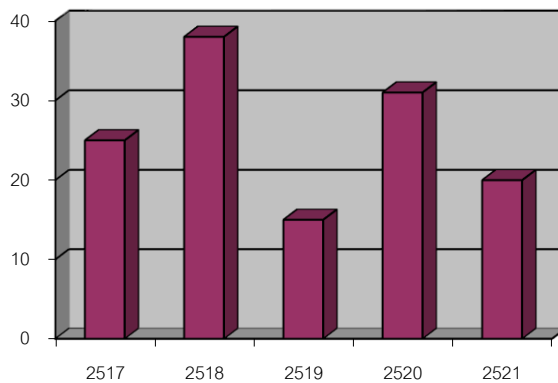
} เว้น 1 บรรทัด

จากตารางที่ 1 พบว่า.....

ภาพที่ 1//การเปรียบเทียบงบประมาณรายจ่ายที่ใช้ดำเนินงานของท่าอากาศยานกรุงเทพฯ

ระหว่าง พ.ศ. 2517-2521 งบประมาณรายจ่าย (ล้านบาท)

} เว้น 1 บรรทัด



} เว้น 1 บรรทัด

ที่มา : (.....)

} เว้น 1 บรรทัด

จากภาพที่ 1 .....

8. เอกสารอ้างอิง มีรูปแบบ ดังนี้

## หนังสือทั่วไป

ชื่อผู้แต่ง . (ปีที่พิมพ์). ชื่อหนังสือ . (ครั้งที่พิมพ์-ถ้ามี). เมืองที่พิมพ์ : สำนักพิมพ์ .

## หนังสือแปล

ชื่อผู้แต่ง . (ปีที่พิมพ์ของหนังสือแปล). ชื่อหนังสือ . (ชื่อผู้แปล , ผู้แปล).

เมืองที่พิมพ์หนังสือแปล : สำนักพิมพ์ . (งานของผู้แต่งพิมพ์เมื่อ ระบุปีที่พิมพ์).

## หนังสือชุด (มีหนังสือหลายเล่มในชุด)

ชื่อผู้แต่ง . (ปีที่พิมพ์). ชื่อหนังสือ (เล่ม ระบุเลขของเล่มแรก -เล่มสุดท้าย). เมืองที่พิมพ์ :

สำนักพิมพ์ .

## หนังสือรายปี

ชื่อองค์กรหรือผู้จัดทำหนังสือรายปี . (ปีที่พิมพ์). ชื่อหนังสือ . เมืองที่พิมพ์ : สำนักพิมพ์ .

## หนังสือที่จัดพิมพ์ในโอกาสพิเศษ

ชื่อผู้แต่ง . (ปีที่พิมพ์). ชื่อหนังสือ . เมืองที่พิมพ์ : สำนักพิมพ์ . (รายละเอียดว่าพิมพ์ใน โอกาสใด)

## หนังสือที่มีบรรณาธิการ

ชื่อผู้แต่ง . (ปีที่พิมพ์). ชื่อหนังสือ . ชื่อบรรณาธิการ , (บรรณาธิการ). เมืองที่พิมพ์ : สำนักพิมพ์ .

## บทหนึ่ง ๆ ในหนังสือที่มีบรรณาธิการ

ชื่อผู้แต่ง . (ปีที่พิมพ์). ชื่อบท . ใน ชื่อบรรณาธิการ (บรรณาธิการ), ชื่อหนังสือ (หน้า

ระบุเลขหน้าแรก -หน้าสุดท้ายของบท). เมืองที่พิมพ์ : สำนักพิมพ์ .

## หนังสือที่ไม่ปรากฏชื่อผู้แต่ง แต่มีบรรณาธิการ

ชื่อบรรณาธิการ . (บรรณาธิการ). (ปีที่พิมพ์). ชื่อหนังสือ . เมืองที่พิมพ์ : สำนักพิมพ์ .

## หนังสือที่ไม่ปรากฏชื่อผู้แต่ง/บรรณาธิการ/ผู้รวบรวม

ชื่อหนังสือ . (ปีที่พิมพ์). (ครั้งที่พิมพ์-ถ้ามี). เมืองที่พิมพ์ : สำนักพิมพ์ .

## บทความในวารสาร

ชื่อผู้แต่ง . (ปีที่พิมพ์). ชื่อบทความ . ชื่อวารสาร , ระบุเลขของปีที่หรือเล่มที่ (ระบุเลขของฉบับที่),

ระบุเลขหน้าแรก -หน้าสุดท้ายของบทความ .

### บทความของ “วารสารออนไลน์” ทางอินเทอร์เน็ต

ชื่อผู้แต่ง . (ปี , เดือน วันที่เผยแพร่) . ชื่อบทความ . ชื่อวารสาร , ระบุเลขของปีที่ (ระบุเลขฉบับ) ,  
สืบค้นจาก <http://xxxxxx>

### บทความในหนังสือพิมพ์

ชื่อผู้แต่ง . (ปี , เดือน วันที่ตีพิมพ์) . ชื่อบทความ/คอลัมน์/หัวข้อข่าว . ชื่อหนังสือพิมพ์ , หน้า  
ระบุเลขหน้าที่นำมาอ้างอิง .

### บทความในสารานุกรม

ชื่อผู้แต่ง . (ปีที่พิมพ์) . ชื่อบทความ . ชื่อสารานุกรม , ระบุเลขเล่มที่ : ระบุเลขของหน้าแรก -  
หน้าสุดท้ายของบทความ .

### บทวิจารณ์หนังสือที่ตีพิมพ์ในวารสาร

ชื่อผู้เขียนบทวิจารณ์ . (ปีที่พิมพ์) . วิจารณ์หนังสือ ชื่อหนังสือ , โดย ชื่อผู้แต่งหนังสือ .  
ชื่อวารสาร , ระบุเลขของปีที่ (ระบุเลขของฉบับที่) , ระบุเลขหน้าแรก -หน้าสุดท้าย .

### วิทยานิพนธ์ที่เผยแพร่ในฐานะข้อมูล

ชื่อผู้แต่ง . (ปีที่พิมพ์) . ชื่อวิทยานิพนธ์ . (ระดับปริญญาของวิทยานิพนธ์) . ชื่อสถาบันการศึกษา .  
สืบค้นจาก ชื่อฐานข้อมูล . (ระบุเลขที่อ้างอิงในฐานข้อมูล-ถ้ามี)

### วิทยานิพนธ์ทั่วไป (ไม่ได้ค้นจากฐานข้อมูล)

ชื่อผู้แต่ง . (ปีที่พิมพ์) . ชื่อวิทยานิพนธ์ . (ระดับปริญญาของวิทยานิพนธ์) . ชื่อสถาบันการศึกษา .  
เมืองที่พิมพ์ .

### เอกสารที่ไม่ได้ตีพิมพ์หรือเอกสารอัดสำเนา

ชื่อผู้แต่ง . (ปีที่พิมพ์) . ชื่อเอกสาร . เมืองที่พิมพ์ : สำนักพิมพ์ . (อัดสำเนา).

### รายงานการประชุมทางวิชาการ/สัมมนา

ชื่อผู้จัดประชุม . (ปีที่พิมพ์) . ชื่อรายงาน . เมืองที่พิมพ์-ถ้ามี : สำนักพิมพ์-ถ้ามี .

### เอกสาร/สิ่งพิมพ์รัฐบาล หรือ เอกสารทางราชการ

ชื่อหน่วยงาน . (ปีที่พิมพ์) . ชื่อเอกสาร (ระบุเลขที่เอกสาร-ถ้ามี) . เมืองที่พิมพ์ : สำนักพิมพ์ .

## ประกาศหรือคำสั่ง

ชื่อหน่วยงาน . (ปีที่พิมพ์) . ชื่อประกาศหรือคำสั่ง . วัน เดือน ปีที่ประกาศหรือออกคำสั่ง .

## กฎหมาย

ชื่อกฎหมาย . (ปี , เดือน วันที่ประกาศใช้) . ราชกิจจานุเบกษา . เล่ม X ตอนที่ X . หน้า  
ระบุเลขหน้าแรก - หน้าสุดท้ายของกฎหมายที่อ้างอิง .

## แผนที่

ชื่อผู้จัดทำ . (ปีที่พิมพ์) . ชื่อแผนที่ . (มาตราส่วน X :XXXX)

## การสัมภาษณ์

ชื่อผู้ให้สัมภาษณ์ . ตำแหน่งของผู้ให้สัมภาษณ์-ถ้ามี . สัมภาษณ์ . วัน เดือน ปีที่สัมภาษณ์ .

## โสตทัศนวัสดุ

ชื่อผู้จัดทำ . (ตำแหน่งของผู้ทำ-ถ้ามี) . (ปี , เดือน วันที่เผยแพร่) . ชื่อของงานโสตทัศนวัสดุ  
[ประเภทโสตทัศนวัสดุ] . เมืองที่จัดทำ : หน่วยงานที่จัดทำ-ถ้ามี .

## เว็บไซต์ที่สามารถระบุชื่อเจ้าของเว็บไซต์ได้

ชื่อผู้แต่ง . (ปีที่เผยแพร่) . ชื่อเรื่อง . สืบค้นเมื่อ ระบุวันที่ เดือน ปี , จาก ชื่อเจ้าของเว็บไซต์ :

<http://xxxxxx>

## เว็บไซต์ที่ไม่สามารถระบุชื่อเจ้าของเว็บไซต์ได้

ชื่อผู้แต่ง . (ปีที่เผยแพร่) . ชื่อเรื่อง . สืบค้นเมื่อ ระบุวันที่ เดือน ปี , จาก <http://xxxxxx>

## เว็บไซต์ที่ไม่สามารถระบุชื่อผู้แต่งและชื่อเจ้าของเว็บไซต์

ชื่อเรื่อง . สืบค้นเมื่อ ระบุวันที่ เดือน ปี , จาก <http://xxxxxx>

---